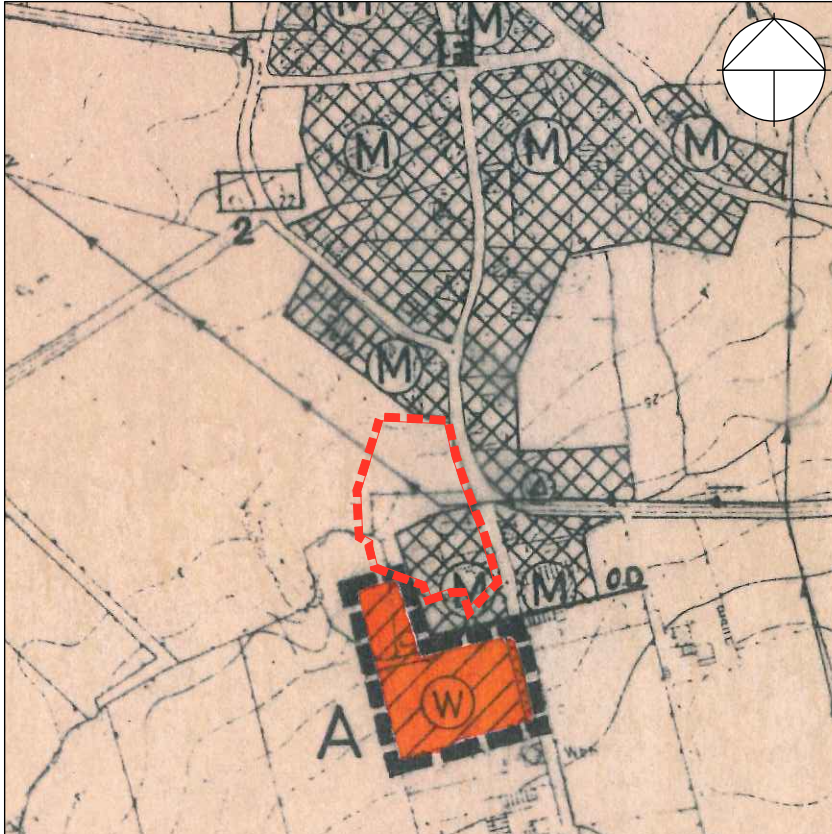
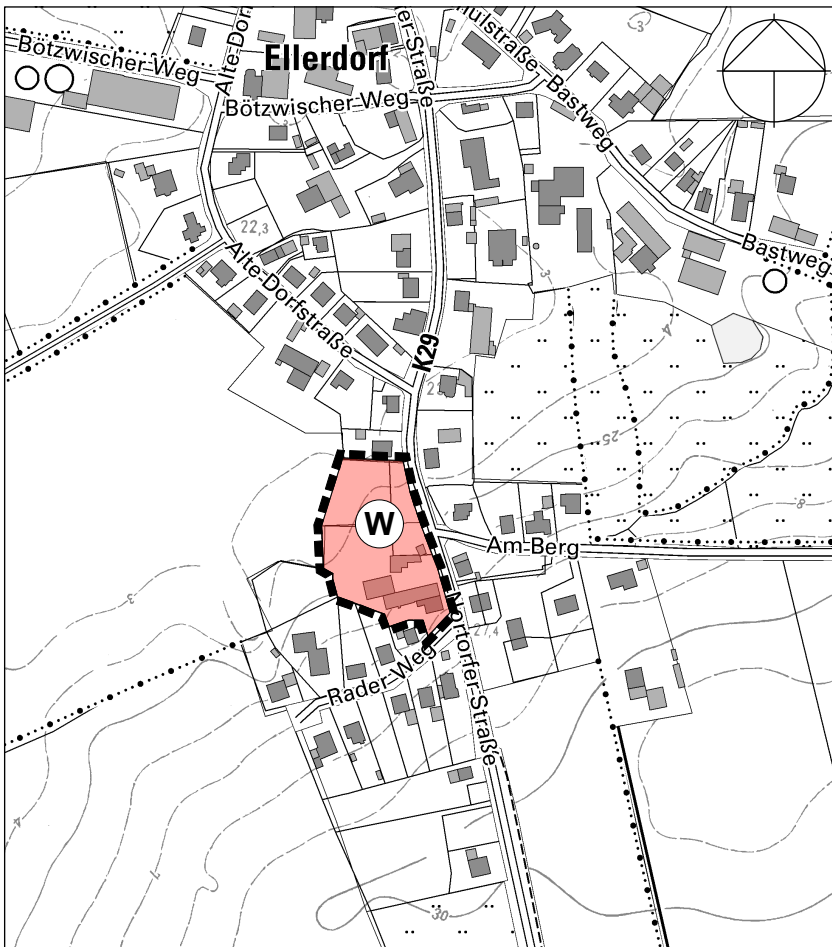


8. Änderung des Flächennutzungsplanes der Gemeinde Ellerdorf, Kreis Rendsburg-Eckernförde im Wege der Berichtigung im Rahmen der Aufstellung des Bebauungsplanes Nr. 3



Ausschnitt aus dem wirksamen Flächennutzungsplan (2. Änderung F-Plan, 1990). Der Ausschnitt des Flächennutzungsplanes innerhalb des dargestellten Geltungsbereiches ist durch die Berichtigung des Flächennutzungsplanes nicht mehr wirksam.

Maßstab 1 : 5.000



Darstellung der Berichtigung des Flächennutzungsplanes

Maßstab 1 : 5.000

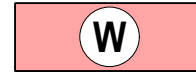
BEARBEITUNG : 05.02.2019

1. DARSTELLUNGEN



Grenze der Berichtigung des Flächennutzungsplanes

ART DER BAULICHEN NUTZUNG

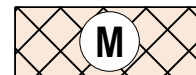


Wohnbauflächen
§ 5 Abs. 2 Nr. 1 BauGB + § 1 Abs. Nr. 1 BauNVO

2. DARSTELLUNGEN OHNE NORMCHARAKTER



Darstellung des Änderungsbereiches des Flächennutzungsplanes



Gemischte Bauflächen



Flächen für die Landwirtschaft, sowie Darstellung einer 20kV Leitung

Es gilt die Baunutzungsverordnung (BauNVO) in der Fassung der Bekanntmachung vom 21.11.2017 (BGBl. I S. 3786)