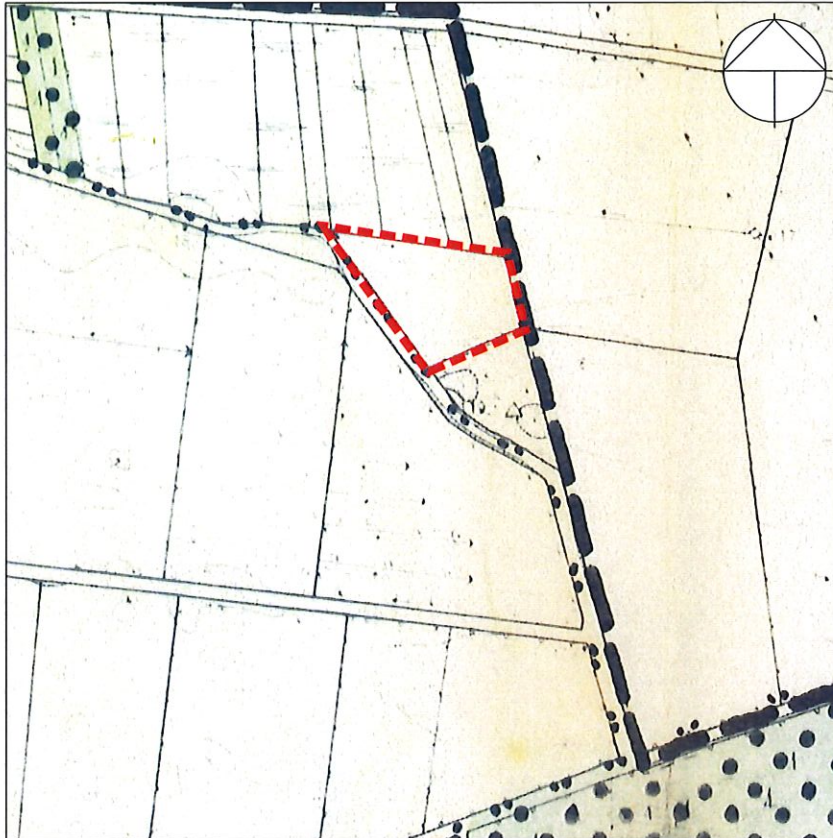


Informelle Darstellung einer späteren Änderung des Flächennutzungsplanes der Gemeinde Ellerdorf, Kreis Rendsburg-Eckernförde zur Klarstellung und Verortung des Knickausgleichs und weiteren Maßnahmen



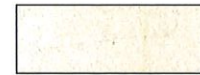
Ausschnitt aus dem wirksamen Flächennutzungsplan (Urschrift).
Der Ausschnitt des Flächennutzungsplanes innerhalb des dargestellten Geltungsbereiches soll im Rahmen einer Flächennutzungsplanänderung zu einem späteren Zeitpunkt geändert werden.

ohne Maßstab

DARSTELLUNGEN OHNE NORMCHARAKTER



Darstellung des angestrebten Änderungsbereiches des Flächennutzungsplanes



Flächen für die Landwirtschaft



Grenze der angestrebten Berichtigung des Flächennutzungsplanes



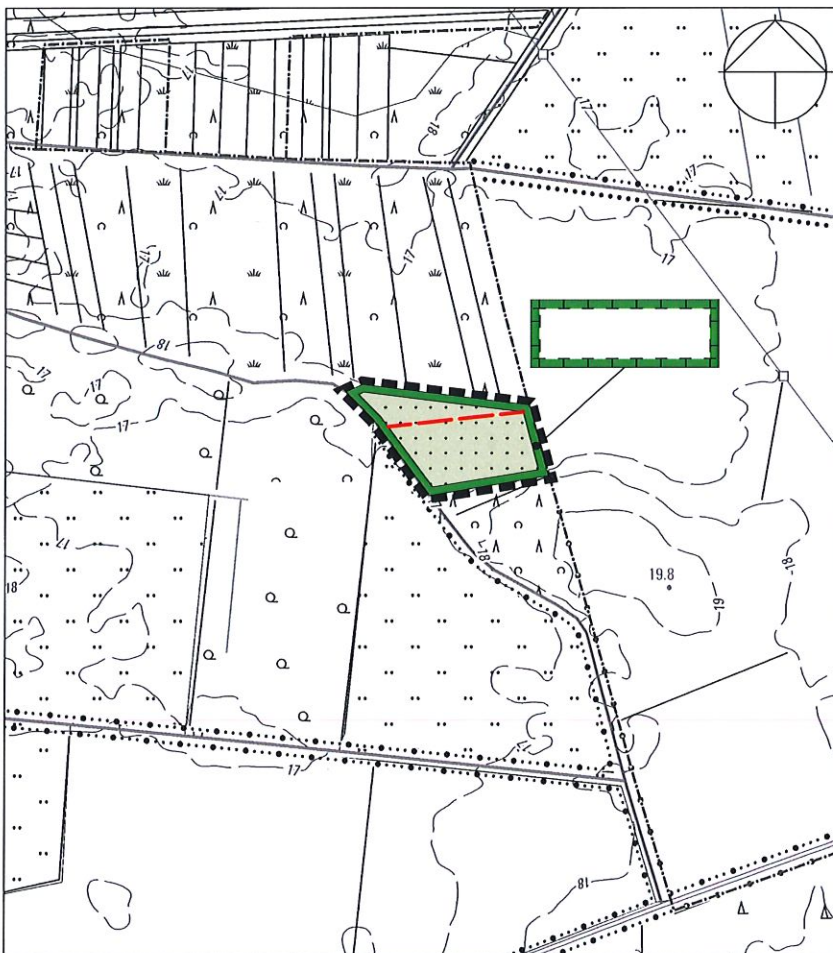
Flächen für die Landwirtschaft



Umgrenzung von Flächen für Massnahmen zum Schutz, zur Pflege und zur Entwicklung von Natur und Landschaft



Verlauf des verrohrten Mühlenmoorgraben



Darstellung der Änderung des Flächennutzungsplanes zum späteren Zeitpunkt.

Maßstab 1 : 5.000

Verortung der geplanten Knickausgleichs im Rahmen des Bebauungsplanes Nr. 3 und der geplanten Maßnahmenfläche zu einem späteren Zeitpunkt im Gemeinde -gebiet der Gemeinde Ellerdorf.

Darstellung gemäß der Baunutzungsverordnung (BauNVO) in der Fassung der Bekanntmachung vom 21.11.2017 (BGBl. I S. 3786)

BEARBEITUNG : 05.02.2019

B2K

ARCHITECTEN UND STADTPLANER
KÜHLE-KOERNER-GUNDELACH PartG mbB
SCHLEIWEG 10 - 24106 KIEL - FON 0431 5967460
info@b2k.de - www.b2k-architekten.de